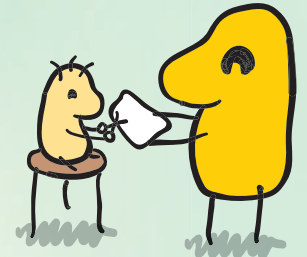


Lämmin vuorovaikutustapa

Aikuinen

- on töissä lapsia varten
- sitoutuu syvällisesti vuorovaikutukseen lasten kanssa
- suhtautuu lapseen empaattisesti
- pysähtyy lasten kokemusten äärelle
- kuuntelee lapsia arvostavasti ja pyrkii tavoittamaan lapsen tulkinnan tilanteesta
- tunnistaa lasten yksilölliset tarpeet ja tukee lapsia riittävästi tilanteen edellyttämällä tavalla
- turvaa lapsille riittävästi tilaa olla oma itsensä ja hyväksyyty juuri sellaisena kuin lapsi on
- on helposti lähestyttävä: äänensävyt, eleet, ilmeet ja kehonasennot kutsuvat vastavuoroiseen vuorovaikutukseen
- antaa positiivista palautetta usein ja aidosti
- rohkaisee ja kannustaa lapsia
- on joustava ja osaa elää hetkessä.



www.varhaiskasvatuksentietopalvelu.fi/haastavatkasvatustilanteet

